

D-type | 3LDK

- ◆ 専有面積 / 65.36㎡ (約19.77坪)
- ◆ バルコニー面積 / 14.19㎡ (約4.29坪) 1~3F
11.41㎡ (約3.45坪) 4~8F
- ◆ 室外機置場面積 / 2.25㎡ (約0.68坪)
- SCALE / ノンスケール

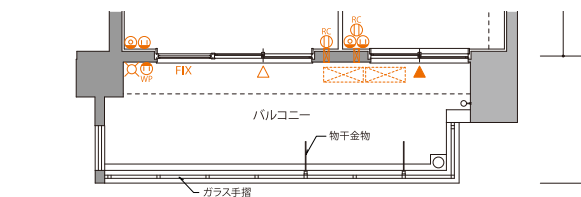
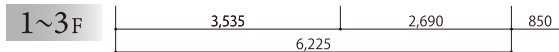
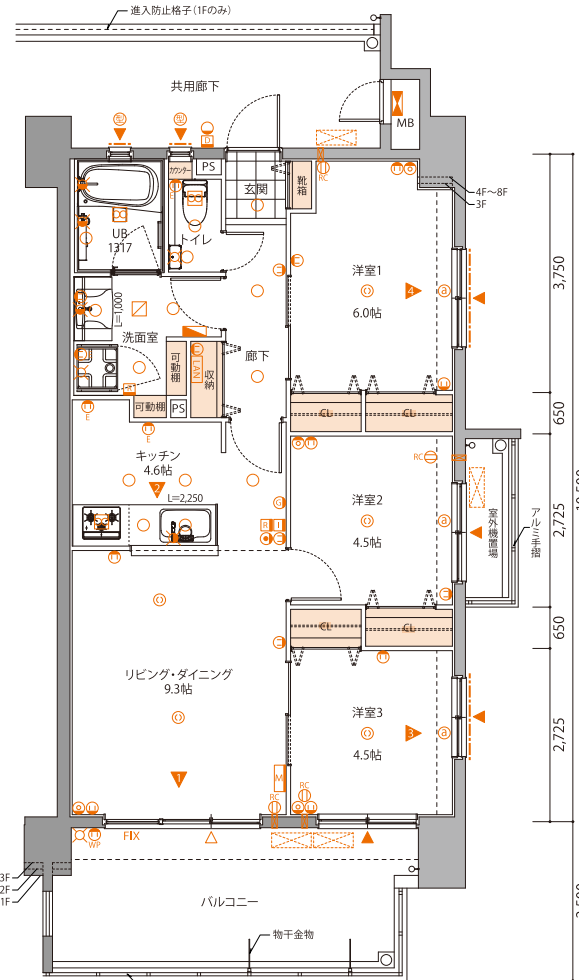
◆ 住戸位置図

8F	A-type	B-type	C-type	B-type	D-type
7F	A-type	B-type	C-type	B-type	D-type
6F	A-type	B-type	C-type	B-type	D-type
5F	A-type	B-type	C-type	B-type	D-type
4F	A-type	B-type	C-type	B-type	D-type
3F	A-type	B-type	C-type	B-type	D-type
2F	A-type	B-type	C-type	B-type	D-type
1F	A-type	B-type	エントランスホール	B-type	D-type
B1F	駐車場		サブエントランス	駐車場	

設備凡例

- コンセント
- アース付コンセント
- 防水コンセント
- エアコン用コンセント
※天井付 リビングのみ200V
- 電気自動車用コンセント
※単相AC200V普通充電用
- 電話アウトレット
- テレビアウトレット
- LANアウトレット
- ガス警報機
- マルチメディアコンセント
・コンセント ・テレビアウトレット
・電話アウトレット LANアウトレット
- 分電盤
- LAN 宅内LAN
- 換気扇
- 副入口
- 引掛ローゼット
(照明器具オプション)
- 照明器具 (天井取付型)
- エアコン用
室内機想定設置
- エアコン用
室外機想定設置
- エアコンスリーブ
- 照明器具ブラケット
- 収納範囲
- ドアホン
- インターホン
- 給湯器用リモコン
- 掃出し窓等
- 障高窓等
- 水栓
- 混合水栓
- 給湯器
- 梁・天井ライン
- FIX はめ殺し窓
- MB メーターボックス
- PS ハイスペース
- 面格子
- 型板ガラス (or磨りガラス)

※型板ガラス: 表面に型模様をつけた不透明ガラス (納入り含む)。
 ※透明ガラスも納入りとなる場合もあります。
 ※ローゼット等に梁や下り天井が干渉する場合は、枕樫の上部は十分なスペースが確保されない場合があります。
 ※玄関ドアは水密性を有しません。
 ※Wi-Fiフィルター・Hub等は各自で設置。



4~8F

お支払い例 Dtype(105号)

3,750 (税込) 万円
 ● 自己資金 (頭金) 0万円
 ● 借入金 3,750万円

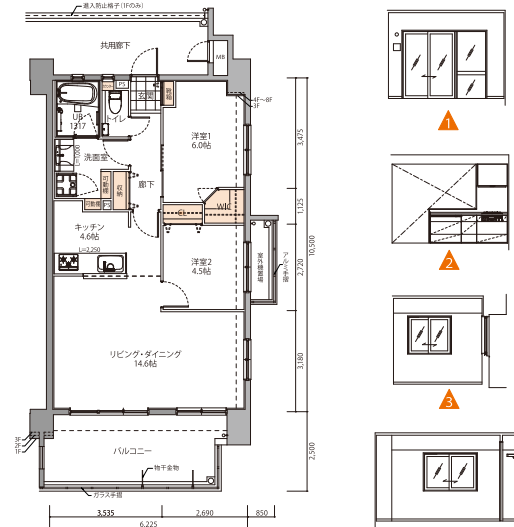
ボーナス併用
払いの場合 月々 **69,100** 円
 ボーナス時加算
返済額 (年2回) 117,988円

毎月均等払い
の場合 月々 **88,741** 円
 ボーナス時加算
返済額 (年2回) 0円

※お支払には、管理費・修繕積立金・駐車場費などは含まれておりません。年収、年齢等の条件があり、金融機関の審査が必要です。※海邦銀行変動金利0.65%、借入期間40年、元利均等返済方式算出。金利は令和4年4月現在のものです、変わることがあります。

D-Select | 2LDK

◆ D-type展開例



(ガラス手摺)

◆ 1~2F: ビュアブロンズ+ビュアホワイト (不透明)

◆ 3F: ビュアホワイト (不透明)

◆ 4~8F: ビュアライトホワイト (半透明)

(天井高)

◆ Living Dining, Bed Room / CH=2,500 ◆ Entrance / CH=2,300

◆ Hall, Kitchen, WC, Powder Room / CH=2,300

◎ CH=2,150 (1F) ◎ CH=2,250 (1F) ◎ CH=1,970 ◎ CH=2,300

CH=2,050 (2~8F) CH=2,150 (2~7F)

CH=2,050 (8F)

※行政指導及び施行上の都合により、改良・変更となる場合がございます。